

## **Boisko - Józefosław**

Park Józefosław  
ul. Ogrodowa 2, Józefosław  
dz. nr 42/6 obręb 0019 Józefosław 141804\_5.0019.42/6

Partner kontaktowy:  
Numer zlecenia:  
Firma:  
Numer klienta:



Spis treści

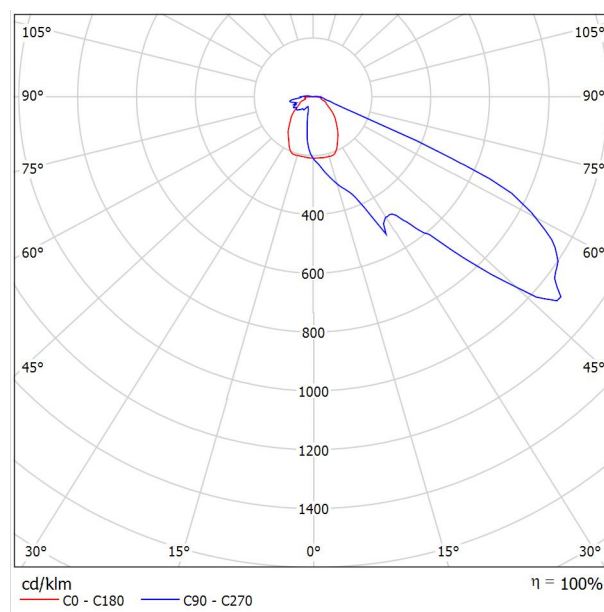
**Boisko - Józefosław**

Strona tytułowa projektu	1
Spis treści	2
<b>PUMPKIN PRO XL OD SH ANT AS IP66 740 379 408x481</b>	
Karta danych oprawy	3
<b>Boisko</b>	
Dane planowania	4
Lista opraw	5
Oprawy (lista współrzędnych)	6
Oprawy sportowe (lista współrzędnych)	7
3D Rendering	9
<b>Powierzchnie zewnętrzne</b>	
<b>Boisko do gry w piłkę nożną 1 Siatka obliczeniowa (PA)</b>	
Podsumowanie	10
Grafika wartości (E, prostopadłe)	11

**PUMPKIN PRO XL OD SH ANT AS IP66 740 379 408x481 / Karta danych****oprawy**

Ilustracje oświetleń znajdziesz w naszym katalogu oświetleń.

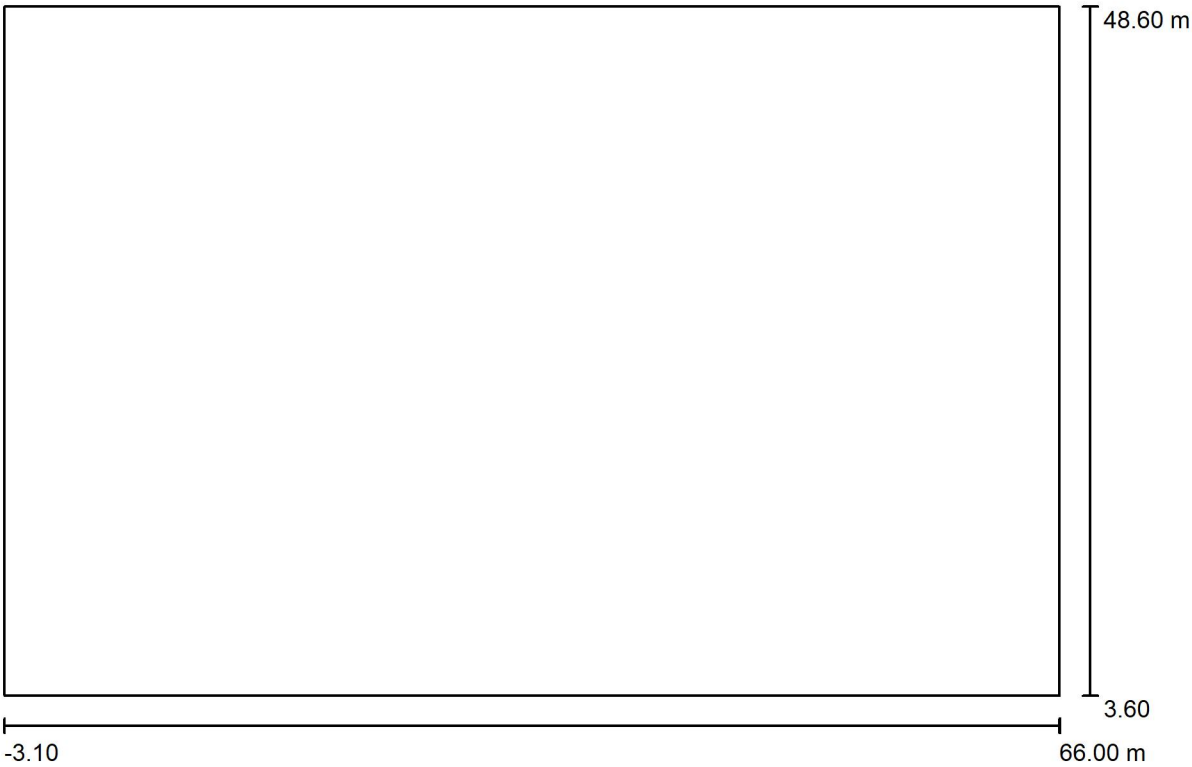
Wylot światła 1:



Klasyfikacja oświetleń CIE: 99  
Kod Flux CIE: 31 72 95 99 100

powodu braku właściwości symetrycznych nie można przedstawić tabeli UGR dla tego oprawy.

Boisko / Dane planowania



Współczynnik konserwacji: 0.80, ULR (Upward Light Ratio): 1.5%

Skala 1:495

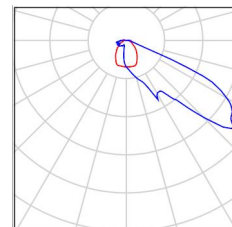
Wykaz opraw

Nr.	Ilość	Etykieta (Czynnik korekcyjny)	Φ (Oprawa) [lm]	Φ (Lampy) [lm]	P [W]
1	12	PUMPKIN PRO XL OD SH ANT AS IP66 740 379 408x481 (1.000)	37998	37998	272.0
W sumie:			455979	W sumie: 455976	3264.0

**Boisko / Lista opraw**

12 Ilość PUMPKIN PRO XL OD SH ANT AS IP66 740  
379 408x481  
Numer artykułu:  
Strumień świetlny (Oprawa): 37998 lm  
Strumień świetlny (Lampy): 37998 lm  
Moc opraw: 272.0 W  
Klasyfikacja oświetleń CIE: 99  
Kod Flux CIE: 31 72 95 99 100  
Wyposażenie: 1 x LED 1050mA (Czynnik korekcyjny 1.000).

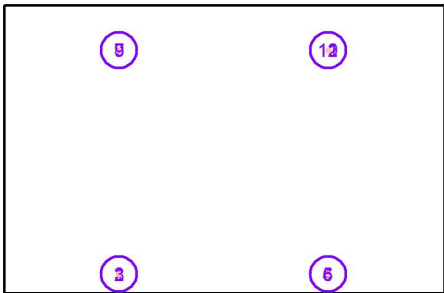
Ilustracje oświetleń  
znajdziesz w naszym  
katalogu oświetleń.



Boisko / Oprawy (lista współrzędnych)

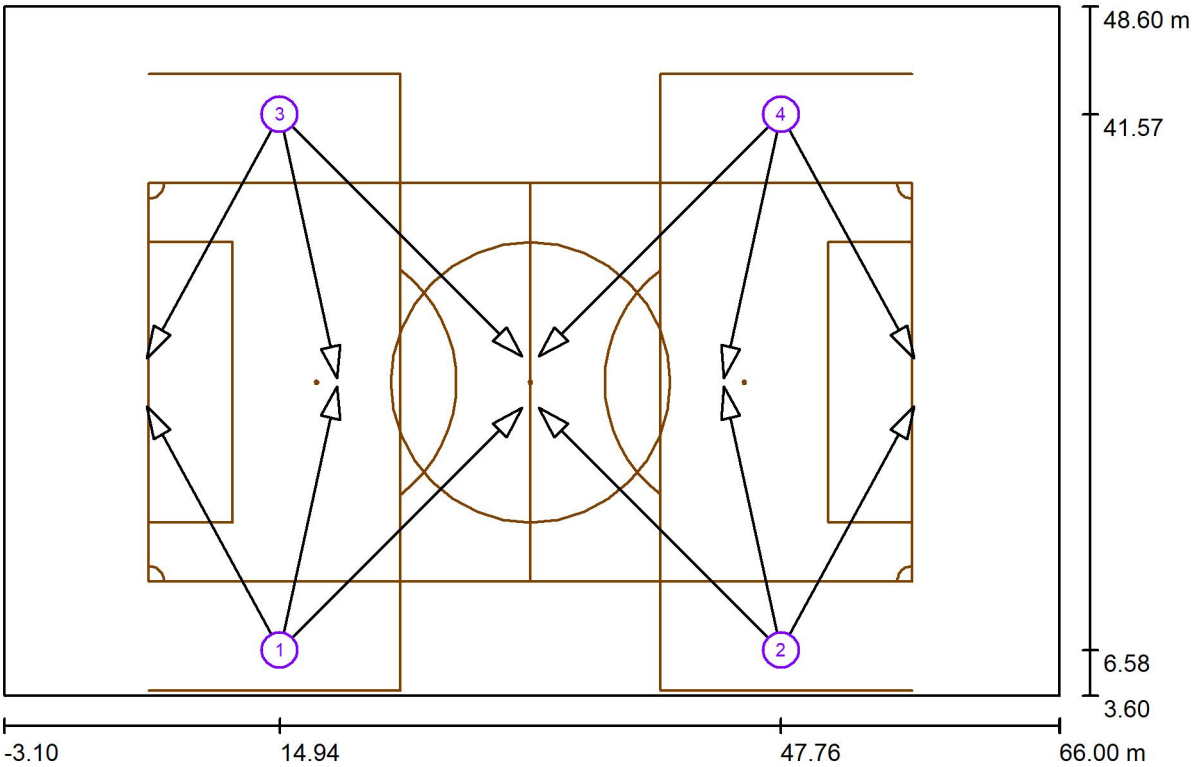
PUMPKIN PRO XL OD SH ANT AS IP66 740 379 408x481

37998 lm, 272.0 W, 1 x 1 x LED 1050mA (Czynnik korekcyjny 1.000).



Nr.	Pozycja [m]			Rotacja [°]		
	X	Y	Z	X	Y	Z
1	14.944	6.576	10.000	9.9	0.0	-12.3
2	14.944	6.576	10.000	10.6	0.0	28.6
3	14.944	6.576	10.000	15.4	0.0	-45.1
4	47.761	6.576	10.000	9.9	0.0	12.3
5	47.761	6.576	10.000	10.6	0.0	-28.6
6	47.761	6.576	10.000	15.4	0.0	45.1
7	14.944	41.573	10.000	9.9	0.0	-167.7
8	14.944	41.573	10.000	10.6	0.0	151.4
9	14.944	41.573	10.000	15.4	0.0	-134.9
10	47.761	41.573	10.000	9.9	0.0	167.7
11	47.761	41.573	10.000	10.6	0.0	-151.4
12	47.761	41.573	10.000	15.4	0.0	134.9

Boisko / Oprawy sportowe (lista współrzędnych)



Skala 1 : 495

Lista opraw sportowych

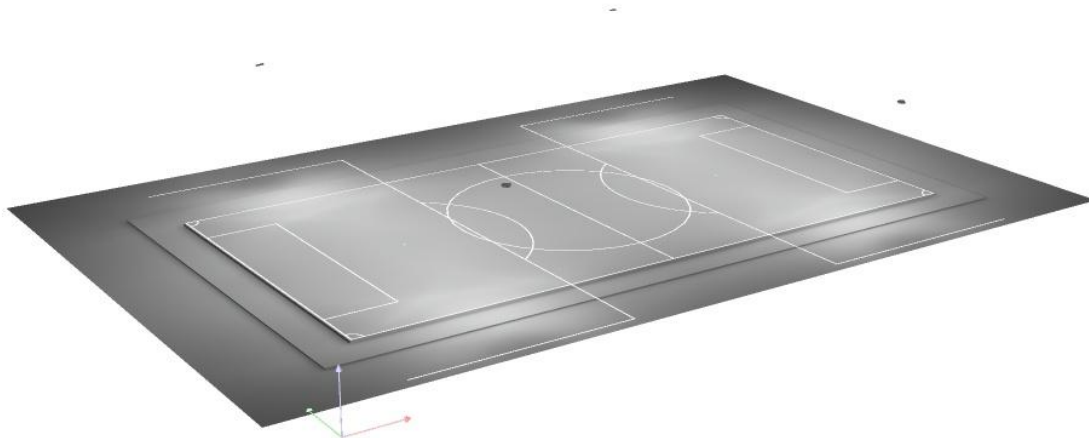
Oprawa	Indeks	Pozycja [m]			Punkt oświetlania [m]			Kąt oświetlania [°]	Ustawienie	Słup
		X	Y	Z	X	Y	Z			
PUMPKIN PRO XL OD SH ANT AS IP66 740 379 408x481	1	14.944	6.576	10.000	18.700	23.800	0.000	29.6	(C 90, G IMax)	/
PUMPKIN PRO XL OD SH ANT AS IP66 740 379 408x481	1	14.944	6.576	10.000	6.252	22.500	0.000	28.9	(C 90, G IMax)	/
PUMPKIN PRO XL OD SH ANT AS IP66 740 379 408x481	1	14.944	6.576	10.000	30.800	22.400	0.000	24.1	(C 90, G IMax)	/
PUMPKIN PRO XL OD SH ANT AS IP66 740 379 408x481	2	47.761	6.576	10.000	44.006	23.800	0.000	29.6	(C 90, G IMax)	/

**Boisko / Oprawy sportowe (lista współrzędnych)****Lista opraw sportowych**

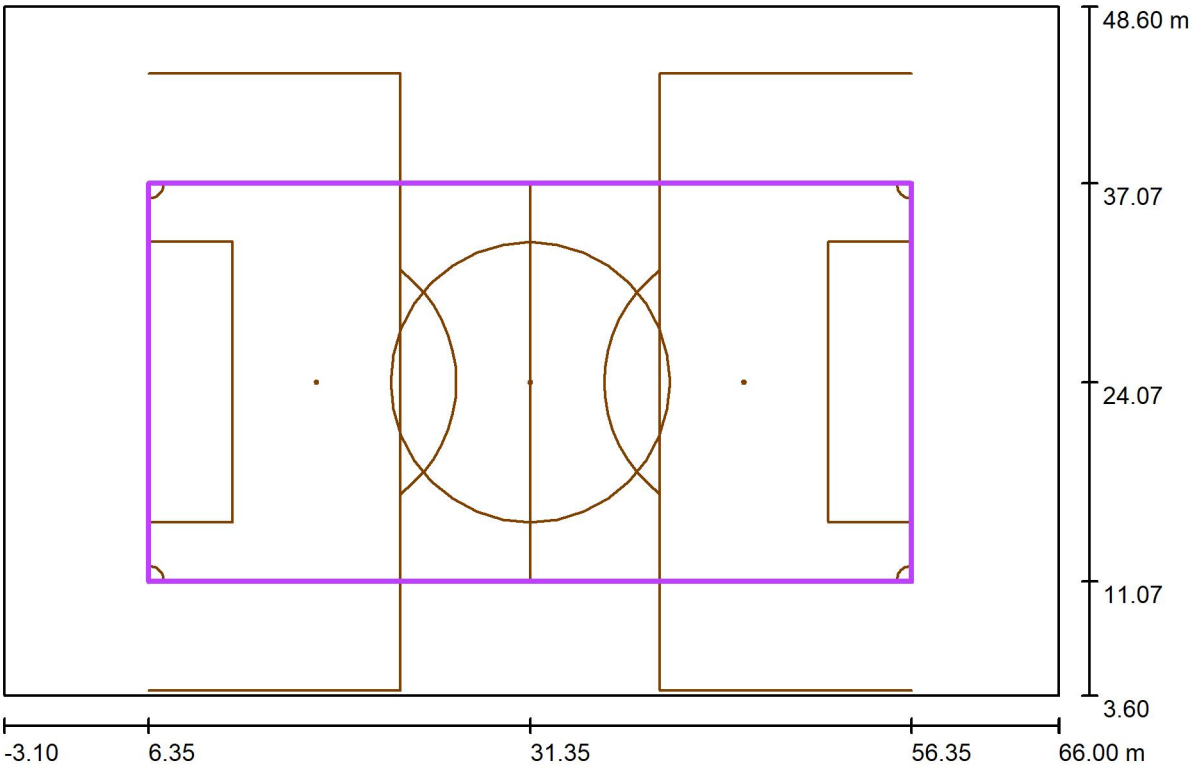
Oprawa	Indeks	Pozycja [m]			Punkt oświetlenia [m]			Kąt oświetlenia [°]	Ustawienie	Słup
		X	Y	Z	X	Y	Z			
PUMPKIN PRO XL OD SH ANT AS IP66 740 379 408x481	2	47.761	6.576	10.000	56.454	22.500	0.000	28.9	(C 90, G IMax)	/
PUMPKIN PRO XL OD SH ANT AS IP66 740 379 408x481	2	47.761	6.576	10.000	31.906	22.400	0.000	24.1	(C 90, G IMax)	/
PUMPKIN PRO XL OD SH ANT AS IP66 740 379 408x481	3	14.944	41.573	10.000	18.700	24.349	0.000	29.6	(C 90, G IMax)	/
PUMPKIN PRO XL OD SH ANT AS IP66 740 379 408x481	3	14.944	41.573	10.000	6.252	25.649	0.000	28.9	(C 90, G IMax)	/
PUMPKIN PRO XL OD SH ANT AS IP66 740 379 408x481	3	14.944	41.573	10.000	30.800	25.749	0.000	24.1	(C 90, G IMax)	/
PUMPKIN PRO XL OD SH ANT AS IP66 740 379 408x481	4	47.761	41.573	10.000	44.006	24.349	0.000	29.6	(C 90, G IMax)	/
PUMPKIN PRO XL OD SH ANT AS IP66 740 379 408x481	4	47.761	41.573	10.000	56.454	25.649	0.000	28.9	(C 90, G IMax)	/
PUMPKIN PRO XL OD SH ANT AS IP66 740 379 408x481	4	47.761	41.573	10.000	31.906	25.749	0.000	24.1	(C 90, G IMax)	/



## Boisko / 3D Rendering



Boisko / Boisko do gry w piłkę nożną 1 Siatka obliczeniowa (PA) / Podsumowanie



Skala 1 : 495

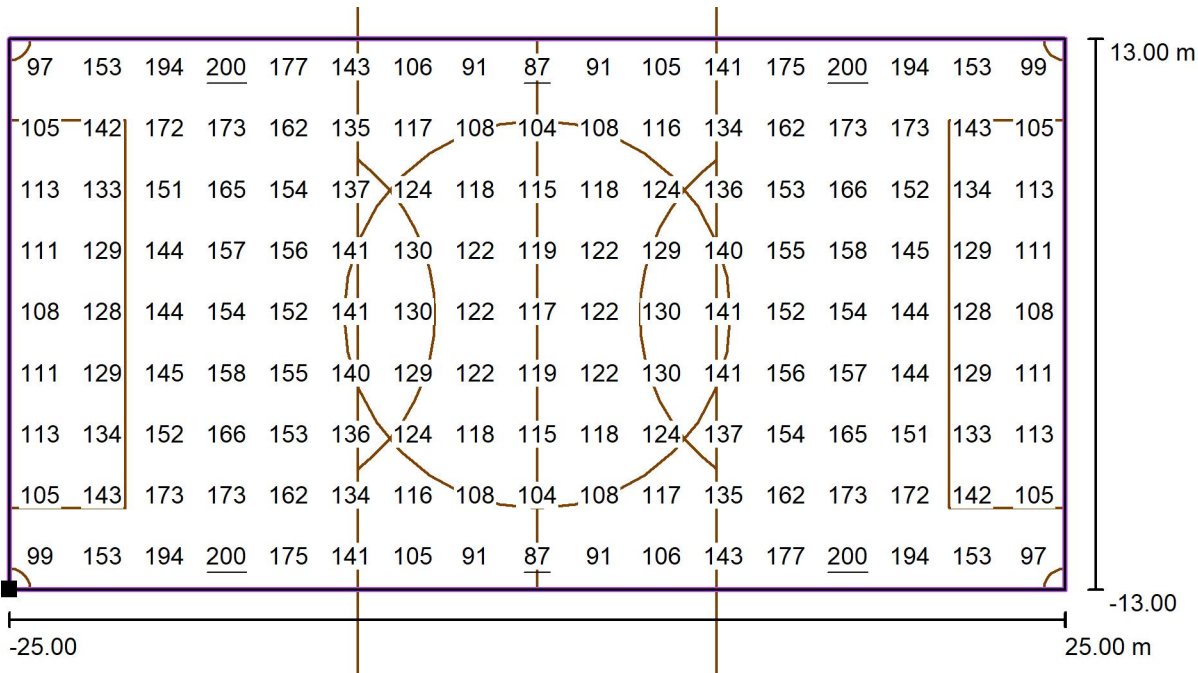
Pozycja: (31.353 m, 24.074 m, 0.300 m)  
Rozmiar: (50.000 m, 26.000 m)  
Rotacja: (0.0°, 0.0°, 0.0°)  
Typ: Normalna, Siatka: 17 x 9 Punkty  
Należy do następujących obiektów sportowych: Boisko do gry w piłkę nożną 1

Zestawienie wyników

Nr.	Typ	$E_m$ [lx]	$E_{min}$ [lx]	$E_{max}$ [lx]	$E_{min} / E_m$	$E_{min} / E_{max}$	$E_{h\ m} / E_m$	W [m]	Kamera
1	pionowa	137	87	200	0.64	0.44	/	0.000	/

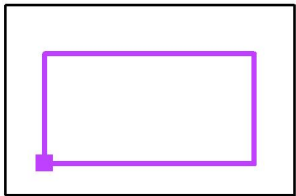
$E_{h\ m} / E_m$  = Stosunek między średnim poziomym i pionowym natężeniem oświetlenia, W = Wysokość pomiaru

Boisko / Boisko do gry w piłkę nożną 1 Siatka obliczeniowa (PA) / Grafika wartości (E, prostopadłe)



Wartości Lux, Skala 1 : 358

Położenie powierzchni w scenie zewnętrznej:  
Zaznaczony punkt: (6.353 m, 11.074 m, 0.300 m)



Siatka: 17 x 9 Punkty

$E_m$ [lx]	$E_{min}$ [lx]	$E_{max}$ [lx]	$E_{min} / E_m$	$E_{min} / E_{max}$
137	87	200	0.64	0.44